

⚠️ GEFAHR!



Lebensgefahr durch Stromschlag bei Berührung von elektrischen Komponenten.

- ◆ Der Netzanschluss des Rohrmotors und alle Arbeiten an elektrischen Anlagen dürfen nur durch eine zugelassene Elektrofachkraft erfolgen.
- ◆ Führen Sie alle Montage- und Anschlussarbeiten nur im spannungslosen Zustand aus.
- ◆ Trennen Sie die Zuleitung allpolig vom Netz und sichern Sie sie gegen Wiedereinschalten.
- ◆ Prüfen Sie die Anlage auf Spannungsfreiheit.

⚠️ VORSICHT!



Bei geöffnetem Rollladenkasten besteht Verletzungsgefahr durch Quetschen der Hand.

- ◆ Greifen Sie nie bei laufendem Motor in den Bereich der Wickelwelle.

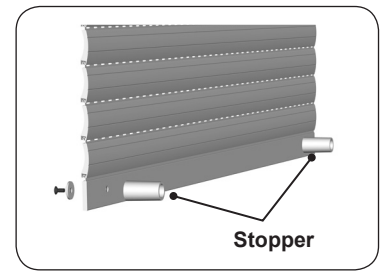
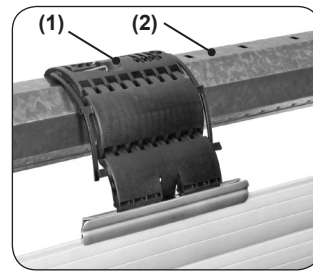


Bitte lesen Sie die ausführliche Bedienungsanleitung des RolloTube C-line vollständig durch und beachten Sie alle Sicherheits- und Montagehinweise, bevor Sie mit den Arbeiten beginnen.

⚠️ ACHTUNG!

Ohne starre Wellenverbinder und ohne Stopper kann der Rollladen im selbstlernenden Betrieb in den Rollladenkasten fahren und beschädigt werden.

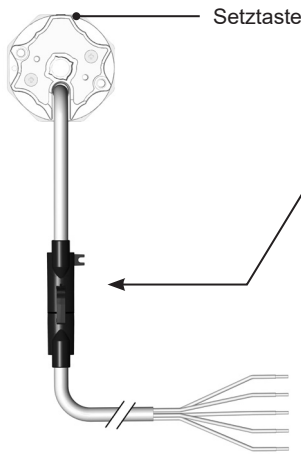
- ◆ Verbinden Sie den Rollladen mit starren Wellenverbindern (1) an der Wickelwelle (2).
- ◆ Montieren Sie immer zwei Stopper oder eine Endschiene an den Rollladen.



Montieren Sie jeweils einen Wellenverbinder (1) an den beiden Enden der Wickelwelle (2). Lesen Sie dazu die Angaben in der Montageanleitung für Wellenverbinder.

Vorbereitung

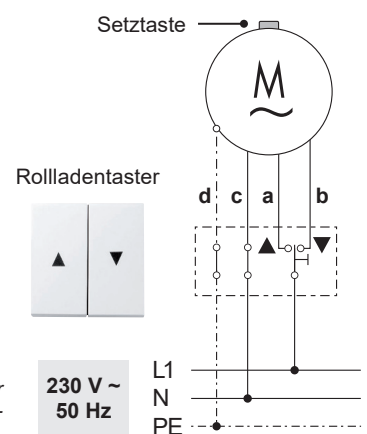
Elektrischer Anschluss



Verbinden Sie das Motorkabel per Stecker mit dem beiliegenden Anschlusskabel (2,5 m) und führen Sie den Anschluss gemäß der folgenden Adernbelegung durch.

schwarz	(a) = L1	Laufrichtung 1	↻
braun	(b) = L1	Laufrichtung 2	↻
blau	(c) = N	Neutralleiter	
grün/gelb	(d) = PE	Schutzleiter	
grau		= ohne Funktion *	

* Die graue Leitung sollte am Neutralleiter angeschlossen werden.



Zur Nutzung des RolloTube C-line im selbstlernenden Betrieb müssen Sie den Rollladen mit starren Wellenverbindern und mit Stoppern ausrüsten, siehe „Vorbereitung“.

Die RolloTube C-line Rohrmotoren sind selbstlernende Motoren mit Sanftanschlag an beiden Endpositionen. Dadurch entfällt die Einstellung von Endpunkten oder eine Lernfahrt.

1. Schalten Sie die Netzspannung ein.
Der RolloTube C-line ist sofort betriebsbereit.
2. Fahren Sie den Rollladen auf und ab.
Die Endpositionen für den Sanftanschlag werden automatisch während der ersten Fahrzyklen gelernt.
3. Kontrollieren Sie anschließend die Laufrichtung des Rollladens. Tauschen Sie bei falscher Laufrichtung die Leitungen für die Drehrichtung.

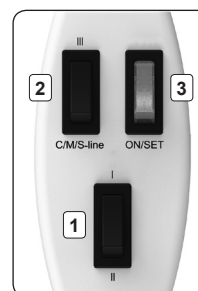
Selbstlernende Inbetriebnahme

oder Endpunkte manuell einstellen

Erstinstallation

Bei einer Erstinstallation kann der Rollladenmonteur die Einstellung der Endpunkte mit Hilfe der **Setztaste** am Motor **oder** mit einem im Fachhandel erhältlichen **Universal-Einstellkabel** vornehmen, siehe Bedienungsanleitung des RolloTube C-line.

Universal-Einstellkabel



Anschlussbelegung:

Der Anschluss des Universal-Einstellkabels erfolgt farbgleich zum Motor-Anschlusskabel des RolloTube C-line, siehe oben.

Tastenbelegung:

- Taste 1** = Laufrichtung 1 / 2
- Taste 2** = Setztaste
- Taste 3** = ohne Funktion

Schnurschalter-Setzgerät

Siehe Bedienungsanleitung des RolloTube C-line.

RolloTube C-line

Brief instructions for installation and initial commissioning



RADEMACHER
Bewegt mehr.

⚠ DANGER!



Risk of fatal electric shock when touching electrical components.

- ◆ The electrical connection for the tubular motor and all work on the electrical systems may only be undertaken by an authorised qualified electrician.
- ◆ Carry out all installation and connection work only in an isolated, de-energised state.
- ◆ Disconnect all phases of the mains power cable and secure it to prevent any reconnection.
- ◆ Check that the system is de-energised.

⚠ CAUTION!



Risk of crushing injuries to the hand when working with the roller shutter box open.

- ◆ Never reach into the area of the winding shaft when the motor is running.

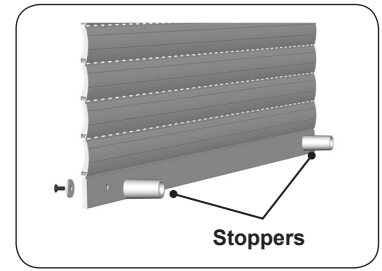
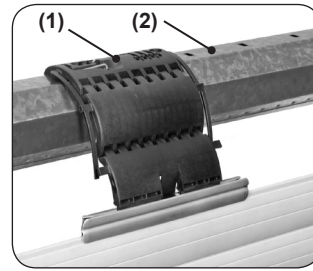


Before you begin, please read this detailed operating manual of the RolloTube C-line through completely and follow all the safety instructions and assembly instructions.

⚠ ATTENTION!

The roller shutter may run into the roller shutter box in self-learning mode and be damaged without rigid shaft connectors and stoppers.

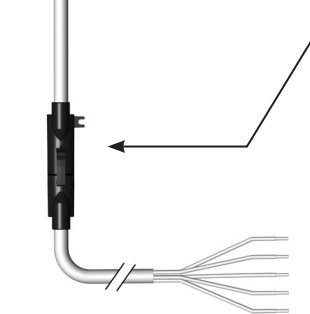
- ◆ Connect the roller shutter to the winding shaft (2) with rigid shaft connectors (1).
- ◆ Always fit two stoppers or an end-rail to the roller shutter.



Mount a shaft connector (1) at both ends of the winding shaft (2). In order to do so, follow the information provided in the operating manual for shaft connectors.

Preparation

Electrical connection



Connect the motor cable to the connecting cable (2.5 m) supplied by means of a connector and make the connection according to the following wiring configuration.

Black	(a) = L1	direction of travel 1	↔
Brown	(b) = L1	direction of travel 2	↔
Blue	(c) = N	neutral terminal	
Green/yellow	(d) = PE	protective terminal	
Grey	= no function *		

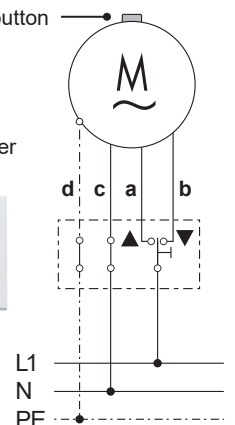
* The grey line should be connected to the neutral terminal.

Set button

Roller shutter button



230 V ~
50 Hz



The roller shutter must be equipped with rigid shaft connectors and stoppers in order to use the RolloTube C-line in self-learning mode, see „Preparation“.

The RolloTube C-line tubular motors are self-learning motors with a soft stop at both end positions. This eliminates the need to set the end points or a learning cycle.

1. Switch on the mains power supply.
The RolloTube C-line is ready for operation immediately.
2. Move the roller shutter up and down.
The end positions for the soft stop are automatically learned during the first drive cycles.
3. Subsequently check the direction of travel of the roller shutter. Switch the lines for the direction of rotation if the direction of travel is wrong.

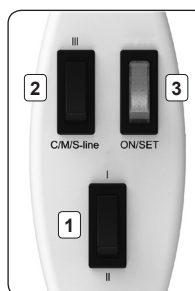
Self-learning commissioning

or setting end points manually

Initial installation

At the initial installation, the roller shutter engineer can carry out the end point setting with the help of the **set button** on the motor **or** with a commercially available **universal setting cable**, see operating manual of the RolloTube C-line.

Universal setting cable



Pin assignment:

The universal setting cable is connected with the same colours as the motor connecting cable of the RolloTube C-line, see above.

Button assignment:

- Button 1** = direction of travel 1 / 2
- Button 2** = set button
- Button 3** = no function

Cord-switch setting unit

See operating manual of the RolloTube C-line.